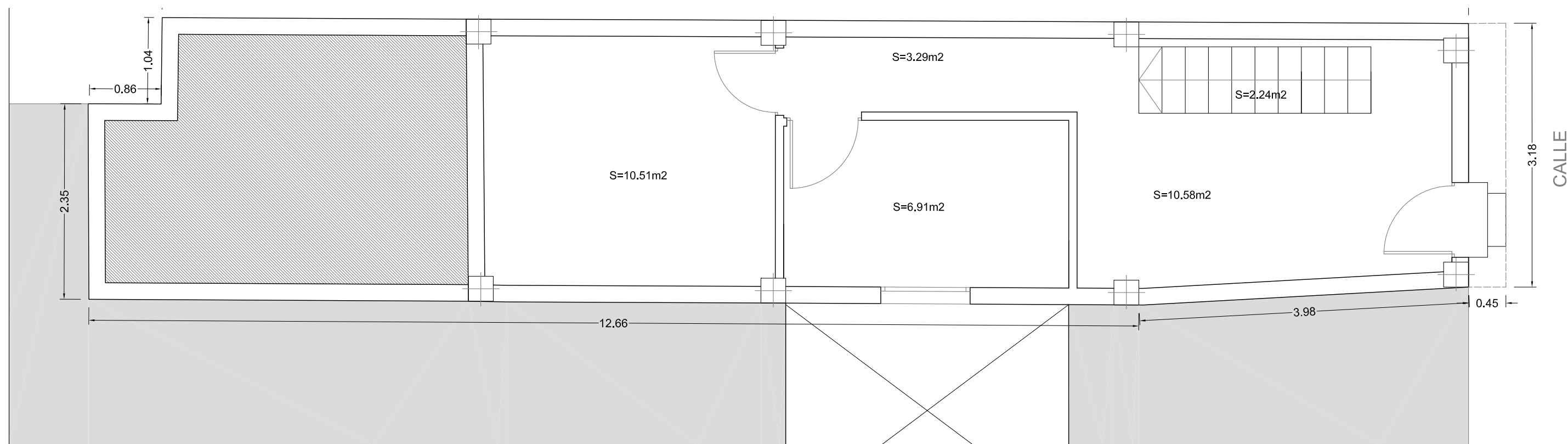
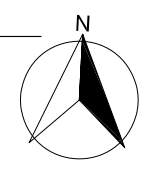


Distribución Planta Primera



Distribución Planta Baja



Superficies útiles	
P.Baja	
Total P.Baja	33,53 m2
P.Primer	
Patio cubierto	12,31 m2
Estancias	32,9 m2
Total P.Primer	45,21 m2
Total S.útil vivienda	78,74 m2

Superficie construída	
P.Baja	
Total P.Baja	40,57 m2
P.Primer	
Patio cubierto	12,31 m2
Estancias	42,12 m2
Total P.Primer	54,43 m2
Total S.construída Vivienda	95 m2

Arquimunsuri s.l.p.		c/alcalde albors,2-pta.13 (valencia) telf.96 382 25 61	
		av. castilla, 64 - pta. 7 chestre (valencia)	
PROYECTO DE DERRIBO : Edificación municipal		c/valencia, 1ªA bajo, villamalea (albacete) telf.967 48 36 96	
EMPLAZAMIENTO: C/ Burriana, nº23 Quart de Poblet (Valencia)		e-mail:arquimunsuri@ono.com www.arquimunsuri.com	
PROMOTOR: Ayuntamiento Quart de Poblet		ARQUITECTO: J. ANTONIO MARTÍNEZ MUNSURI	
PLANO: Distribución_Planta Baja y Primera		EXPEDIENTE: 1560	FECHA: Octubre 2016
		ESCALA: 1/50	PLANO Nº: 2

El presente documento es copia de su original del que es autor Arquimunsuri s.l.. Su utilización total o parcial fuera del presente proyecto, así como cualquier reproducción, modificación o cesión a terceros requerirá la previa autorización expresa por escrito de su autor.